

Einfamilienhaus in Holzbauweise mit Seesicht

Mörschwil, CH



Projektdaten

Bauherrschaft	Privat
Architektur	FORTIMO AG
Projektart	Wohnbau
	Einfamilienhaus
Bauweise	Holzelementbau
Leistungen	Holzbau
Ausführung	2016
Ort	Mörschwil
Land	Schweiz

Einfamilienhaus mit klarer Formensprache und Sicht auf den Bodensee

Wie praktisch, wenn Bauherr und Architekt ein- und dieselbe Person sind und damit das Fachwissen vorhanden ist! Bereits in einer frühen Projektphase kontaktierte der Bauherr und Architekt die Blumer-Lehmann AG für Beratungsleistungen, eine Konstruktionsstudie für den Holzbau sowie für die Holzbaustatik. Im kleinen Projektteam wurde anschliessend in enger Zusammenarbeit die Detail- und Ausführungsplanung für den Holzbau erstellt. Wir produzierten die Wand-, Boden- und Dachelemente aus Holz. Ebenso gehörten die Planung, Fertigung und der Einbau der Treppe vom Erd- ins Obergeschoss sowie die Fassadenverkleidung zu unserem Leistungsauftrag.

Direkter Kontakt



Marco Gemperle

Verkauf Wohnbau | Holzbau | Schweiz

T +41 71 388 58 55

marco.gemperle@blumer-lehmann.com

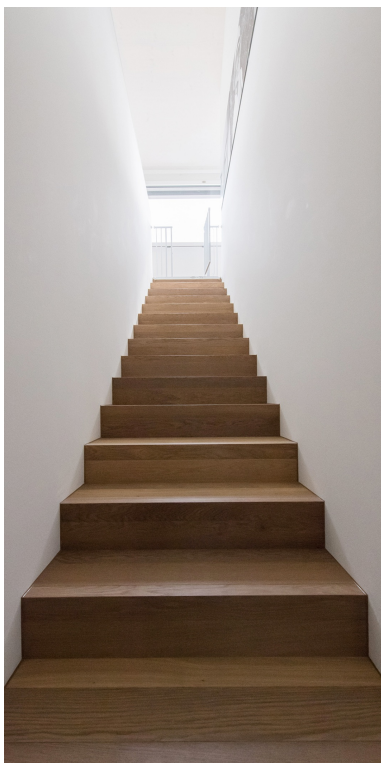
Einfamilienhaus in Holzbauweise mit Seesicht



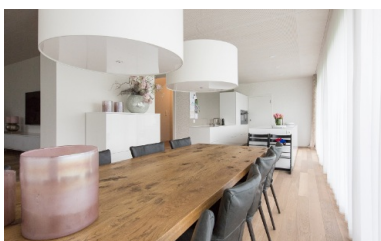
Mörschwil, CH



Klare Linien zeichnen den Bau aus



Treppenkonstruktion aus geölter Eiche



Wohnbereich mit viel Platz

Grosse Fensterfronten für viel Tageslicht