

Lampart's Val Lumnezia mit Free Form-Anbau

Morissen, CH



Lampart's Val Lumnezia mit Free Form-Anbau

Morissen, CH



Projektdaten

Bauherrschaft	Privat
Projektart	Hotellerie und Gastronomie
Bauweise	Holzelementbau, Free Form
Leistungen	Holzbau
Ausführung	2019
Ort	Morissen
Land	Schweiz

Lampart's Val Lumnezia mit Free Form-Anbau

Morissen, CH



Luxuriöses Hideaway im Val Lumnezia

Im bündnerischen Val Lumnezia ist ein «wert-volles» Hideaway entstanden. Für den Umbau des ehemaligen Gasthauses in ein exklusives Hotel mit Restaurant und Wellnessbereich wurden Alt und Neu, traditionelles Handwerk und moderner Free Form-Holzbau kombiniert.

Das bestehende ortsbildprägende Jugendstilhaus Casa Mundaun, Teil des neuen Guesthouses, wurde kernsaniert. Blickfang ist die – mit Rücksicht auf den Denkmalschutz – originalgetreu nachgebildete Fassade aus Lärchenschindeln. Für die Sanierung des Gebäudes mit dem schmucken Türmchen wurde auf regionale Werkstoffe gesetzt. Zum Einsatz kamen örtlicher Naturstein in Kombination mit Fichten- und Tannenholz.

Der frei geformte Annexbau, gefertigt mit neuester Holzbautechnologie, ergänzt dezent das bestehende Gebäude mit einem Restaurant. Dieser Erweiterungsbau fügt sich trotz des modernen Designs harmonisch an den bestehenden Bau und in die Umgebung des Alpentals ein. Wir waren für die Sanierung des Bestandes sowie für die Holzbauplanung, Produktion und Montage des Free Form-Baus zuständig.

Nach dem Umbau stehen den Gästen und Gastgebern im [Lampart's Val Lumnezia](#) 5 Hotelsuiten mit 17 Schlafplätzen, ein Seminarraum, ein Fitness- und Ruheraum sowie ein gemütliches Kaminzimmer zur Verfügung. Im Erweiterungsbau finden die neue Show-Küche der Dining Dome und ein Spa-Bereich Platz.

Die Ausführungsarchitektur des Free-Form-Anbaus, die Holzbau- und Umbauplanung sowie deren Umsetzung verantwortete Lukas Osterwalder von der Blumer-Lehmann AG. Das Interior-Design gestaltete Mike Federer aus Zürich.

Bildnachweis: ©Casa Piz Mundaun AG, Philipp Rohner, Zürich

Direkter Kontakt



Lukas Osterwalder

Geschäftsführer Holz- und Modulbau |

DE | AT | LU

Mitglied der Unternehmensleitung

T +41 71 388 58 20

lukas.osterwalder@blumer-lehmann.com

Lampart's Val Lumnezia mit Free Form-Anbau

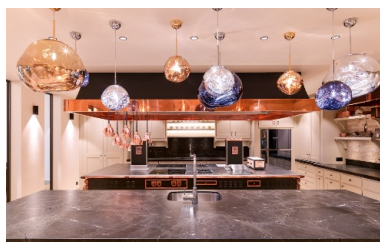
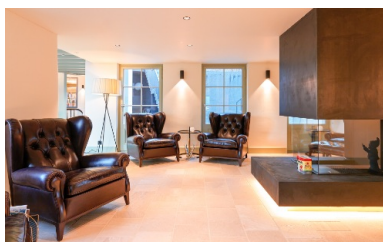
Morissen, CH



Elegante Holzbauweise: das Gästerestaurant von Lamparts Val Lumnezia im neuen Anbau. ©Casa Piz Mundaun AG, Philipp Rohner, Zürich



Alt und Neu: Klassische regionale Baustoffe und modernste Konstruktionsmethoden schaffen eine gekonnte Verbindung. ©Casa Piz Mundaun AG, Philipp Rohner, Zürich



Zur Ruhe kommen im luxuriösen Hideaway. Zum Beispiel im Kaminzimmer von Lamparts Val Lumnezia. ©Casa Piz Mundaun AG, Philipp Rohner, Zürich

Grossen Wert legt man im Country Club auf die hochwertige Kulinarik. Im Erweiterungsbau befindet sich eine grosszügige Showküche. ©Casa Piz Mundaun AG, Philipp Rohner, Zürich

Lampart's Val Lumnezia mit Free Form-Anbau

Morissen, CH



Der moderne Baustil des frei geformten Anbaus schafft einen gelungenen Kontrast zur Fassadengestaltung des bisherigen Gebäudes. ©Casa Piz Mundaun AG, Philipp Rohner, Zürich



Auch im Innern schlicht und edel: Der Aufenthaltsraum in Lamparts Val Lumnezia. ©Casa Piz Mundaun AG, Philipp Rohner, Zürich