

# Schulhausprovisorium Strickhof

Wädenswil, CH



## Projektdaten

Bauherrschaft	Hochbauamt Kanton Zürich Baubereich A
Architektur	B.E.R.G Architekten GmbH, Blumer- Lehmann AG
Projektart	Bildung und Forschung
Bauweise	Modulares Bauen
Leistungen	TU
Ausführung	2020-2021
Ort	Wädenswil
Land	Schweiz

## Holzmodule für das Kompetenzzentrum Strickhof

Seit dem Sommer 2021 steht für die Studenten aus Lebensmitteltechnologie und Hortikultur auf dem Grüental-Areal in Wädenswil ein zweigeschossiges Schulhausprovisorium bereit. Der Strickhof, das Kompetenzzentrum in Agrar-, Lebensmittel- und Hauswirtschaft bietet im temporären Ausbildungsgebäude moderne Räumlichkeiten und Infrastruktur, einschliesslich Pausenplatz und Versuchsgarten.

Als TU verantworteten wir von der Bauherren-Beratung und der Ausarbeitung der Ausschreibungsunterlagen sämtliche Leistungen einschliesslich Projekt- und Bauleitung, Brandschutz, Engineering, Produktion und Montage.

Das Gebäude mit einer mechanischen Lüftung und einer Photovoltaikanlage auf dem Dach erfüllt den Minergie-Eco-Standard. 14 Unterrichtszimmer, 2 Kombi-Labore, ein Sensorik-Raum, Gruppenräume und ein Aufenthalts- und Verpflegungsraum sowie Vorbereitungsräume, Sammlungen und Verwaltungs-Räume sind in den rund 108 Holzmodulen untergebracht.

Als Totalunternehmerin koordinierte Blumer Lehmann auch die Umgebungsgestaltung. Diese widerspiegelt sich in der subtilen Farbgestaltung der Fassade, ergänzt mit der Begrünung des Gebäudes durch vertikale Rankengewächse. Zusammen mit den in der Umgebung platzierten Kunstwerke, ergibt sich so ein stimmiges Gesamtbild der Anlage.

# Schulhausprovisorium Strickhof

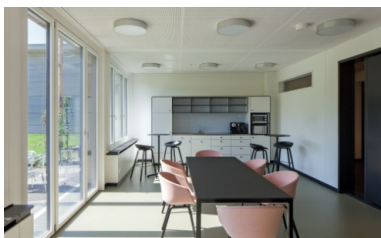
Wädenswil, CH



Die zweigeschossigen  
Ausbildungsgebäude bilden das  
Kompetenzzentrum für Agrar-,  
Lebensmittel- und Hauswirtschaft.



Die Ranken, die vor der Fassade  
hochwachsen, begrünen das Gebäude  
und sind ebenfalls Bestandteil des  
Konzeptes.



Helles, grosses Lehrerzimmer mit  
Aussensitzplatz

Grosszügiger Aufenthaltsraum mit  
schlichter, funktionaler Möblierung

# Schulhausprovisorium Strickhof

Wädenswil, CH



Das Gestaltungskonzept mit schlichten Elementen verleiht dem temporären Gebäude ein modernes Aussehen.



Die temporären Gebäude des Kompetenzzentrums Strickhof bieten die komplette hochwertige Infrastruktur für den Schulbetrieb.



Gut ausgerüstete Unterrichtszimmer für alle Agrar- Hauswirtschaft- und Lebensmittel-Schulfächer