

# Recycling eines Mehrfamilienhauses

Rorschach, CH



## Projektdaten

Bauherrschaft	Privat
Architektur	Baubüro in situ AG
Projektart	Wohnbau Mehrfamilienhaus
Bauweise	Holzelementbau
Leistungen	Teil-GU Gebäudehülle
Ausführung	2020
Ort	Rorschach
Land	Schweiz

## Erhalten, wiederverwenden, neu interpretieren

Im engen, konstruktiven Austausch und vorwiegend mit der vorhandenen Substanz bauten Bauherrschaft, Planer und Handwerker ein Mehrfamilienhaus um. Als Teil-Generalunternehmerin verantwortete Blumer Lehmann den «Recycling-Umbau».

Als TraumRecyclingHaus bezeichnet das Baubüro in situ das Umbauprojekt. In einer Art Transformation verwandelte sich das Dreifamilienhaus aus dem Jahr 1914 in ein modernes Mehrfamilienhaus. Ungewöhnlich und anspruchsvoll beim Umbau war, dass – wo immer möglich – mit den bestehenden Materialien gearbeitet, versteckte Elemente freigelegt und bisher Ungenutztes neu interpretiert wurde. In unser Teil-GU-Mandat gehörte der Anbau eines Treppenturms aus Stahl mit Laubengängen aus Holz. Ausserdem ergänzten wir im alten Treppenhaus die Böden, installierten neue Innenwände sowie Deckenverkleidungen und erstellten eine neue Dachgaube.

Mit der Gaube konnte im Dachgeschoss ein neuer Wohnbereich geschaffen werden, sodass eine eigenständige 3,5-Zimmer-Dachwohnung entstand. Auch die 4-Zimmer-Wohnung im EG und die 3,5-Zimmer-Wohnung im Obergeschoss erhielten neuen Glanz aus bestehenden Bauteilen, die mit neuen kombiniert wurden.

## Direkter Kontakt



**Peter Holenstein**

Verkauf Umbau | Sanierungen | Treppen  
| Holzbau | Schweiz

T +41 71 388 58 46

[peter.holenstein@blumer-lehmann.com](mailto:peter.holenstein@blumer-lehmann.com)

# Recycling eines Mehrfamilienhauses

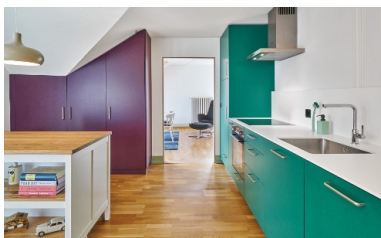
Rorschach, CH



Bestehendes erhalten und mit modernen Innenausbauten ergänzen. Nach dem Recycling-Umbau zeigen sich die Wohnräume verändert und erneuert.



Die grosszügigen neuen Laubengänge aus Holz werten die Wohnungen auf und bieten viel Aussenraum.



Alt und neu ergänzen sich perfekt und gestalten harmonischen Wohnraum.

Eingriffe in die Bausubstanz und Änderungen der bisherigen Raumaufteilung wurden, wo sinnvoll, vorgenommen und bleiben bewusst sichtbar

# Recycling eines Mehrfamilienhauses

Rorschach, CH



Zusätzlicher Wohnraum in der warmen Jahreszeit: der neue Laubengang aus Holz.



Dank einer neuen Lukarne entstand aus den Zimmern im Dachgeschoss eine Wohnung mit grosszügiger Terrasse.



Die sorgfältig hervorgehobenen Elemente im Innenausbau verleihen dem Schlafzimmer seinen Charme.