

# Einfamilienhaus und Scheune im Holzbau vereint

Lenggenwil, CH



## Projektdaten

Bauherrschaft	Privat
Architektur	Blumer-Lehmann AG
Projektart	Wohnbau Einfamilienhaus
Bauweise	Holzelementbau
Leistungen	GU
Eigene Holzprodukte	Fassaden
Ausführung	2020
Ort	Lenggenwil
Land	Schweiz

## Architektur verbindet alt und neu in Holz

Das Architekturkonzept basiert auf einer modernen Anlehnung des Neubaus an das Ursprungsgebäude. Als GU übernahmen wir alle Leistungen von Ausschreibung über Engineering und Produktion bis zur Montage des Ersatzneubaus für das alte Wohnhaus.

Den Neubau statisch mit dem bestehenden Gebäude zu vereinen, war keine leichte Aufgabe. Ein Teil des Neubaus musste deshalb in und unter die bestehende Scheune gebaut werden.

Im dreigeschossigen neuen Holzhaus sind auf knapp 450 m<sup>2</sup> Geschossfläche die Küche, 2 Bäder, 4 Zimmer, die Garage, Keller, Werkraum Vorrats- und Technikraum sowie 2 Estriche zum späteren Ausbau untergebracht. Die Fassade mit Deckleisten wurde aus naturbelassenem Douglasienholz gestaltet. Im Innenausbau sorgen die sichtbaren Lignaturdecken, teilweise grosse Fensterfronten und die Raumhöhe für eine behagliche Wohnatmosphäre.

## Direkter Kontakt



**Richard Jussel**

Projektentwicklung | Verkauf  
Industriebauten | Holz- und Modulbau |  
Schweiz

T +41 71 388 58 61  
[richard.jussel@blumer-lehmann.com](mailto:richard.jussel@blumer-lehmann.com)

# Einfamilienhaus und Scheune im Holzbau vereint

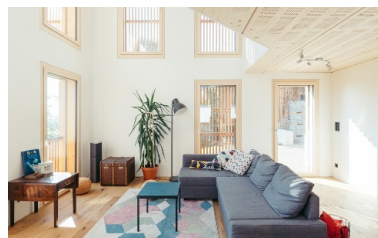
Lenggenwil, CH



Die grossen Fenster und viel Holz im Wohn- und Essbereich schaffen eine behagliche Wohnatmosphäre.



Die Holzelemente Fenster, Türrahmen, Boden und Geländer setzen lebendige Akzente.



Schlichte Gestaltung mit viel Holz charakterisieren die Küche mit Essbereich.

Geschmackvoller Innenausbau mit viel Licht im hohen Wohnraum.

# Einfamilienhaus und Scheune im Holzbau vereint

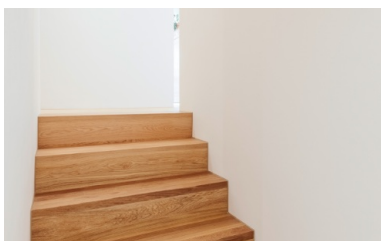
Lenggenwil, CH



Die moderne Küche mit grau-grüner Kombination und Arbeitsfläche aus Metall bildet einen interessanten Kontrast zum Innenausbau mit viel Holz.



Konsequent umgesetztes Konzept:  
Auch im Bad dominiert die Kombination Weiss und helles Holz.



Betont schlicht: die Treppen aus Holz.