

Boulangerie bio

Lanterswil, CH



Données du projet

Maître d'ouvrage	Lehmann Holzofenbeck AG
Architecture	Blumer-Lehmann AG
Type de projet	Commerce et industrie
Type de construction	Construction à ossature bois
Prestations	Entreprise générale (EG)
Propres produits	Fassaden
Réalisation	2018
Lieu	Lanterswil
Pays	Suisse

Bâtiment neuf de remplacement pour la production et la vente

L'entreprise Bio-Beck Lehmann a dû entreprendre des travaux d'agrandissement en raison de sa forte croissance au cours des dernières années et du manque de place grandissant. Nous avons été impliqués dès le départ dans le projet de construction. Notre architecte a créé une première ébauche à partir des idées du maître d'ouvrage. Nous nous sommes ensuite occupés de la conception détaillée, de l'appel d'offres de tous les corps de métier, de la passation de commande auprès des sous-traitants, de la direction des travaux et de la réalisation de l'ensemble du bâtiment. Le résultat: un nouveau bâtiment avec un sous-sol bétonné et trois étages supplémentaires en bois. Au rez-de-chaussée se trouvent la production, le conditionnement et la boutique. Aux étages, on a installé des bureaux, des salles d'eau agréables avec des vestiaires pour le personnel et une vaste salle commune avec cuisine. Un escalier avec beaucoup de style offre un accès direct pour passer du jardin bio idyllique aux étages. La production a pu reprendre dans le nouveau bâtiment fin octobre 2018.

Contact particulier



Migga Hug

Responsable des projets EG & ET |
Planification architecturale | Suisse
Membre de la direction du département

T +41 71 388 58 23
migga.hug@blumer-lehmann.com

Boulangerie bio

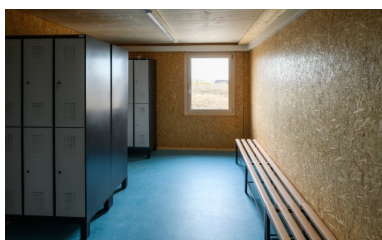
Lanterswil, CH



Agrandissement d'une charpente en bois d'épicéa



Postes de travail de bureau spacieux



Aile du vestiaire