

# Bureaux provisoires pour Transport Lausanne

Renens, CH



## Données du projet

Maître d'ouvrage	TL Transport publics de la région lausannoise SA
Architecture	Blumer-Lehmann AG
Type de projet	Bureaux et bâtiments administratifs
Type de construction	Construction modulaire
Prestations	Entreprise partielle
Réalisation	2017, 2019
Lieu	Renens
Pays	Suisse

## Un bâtiment provisoire pour abriter des bureaux

En quelques mois, Blumer Lehmann, en tant qu'entrepreneur général pour les Transports Publics de la Région Lausannoise, a planifié, fabriqué et monté un bâtiment entier de bureaux temporaires sur trois étages.

Sa surface brute totale est de 875 m<sup>2</sup>. Il possède tous les équipements nécessaires à un bâtiment administratif: 9 bureaux de différentes superficies allant de 10 à 63 m<sup>2</sup>, une salle de conférence de 31 m<sup>2</sup>, une salle de réunion plus petite et une salle téléphonique, une réception, des installations sanitaires, un local technique et d'entretien, et même une cafétéria spacieuse.

Les trois étages de la construction modulaire reposent sur une sous-structure en acier. La combinaison d'une pompe à chaleur air-eau, d'un système de climatisation multi-split et d'un toit entièrement recouvert d'éléments photovoltaïques permet d'alimenter le bâtiment en énergie tout en économisant les ressources.

Deux ans après sa construction, l'immeuble de bureaux s'est paré d'une nouvelle façade composée de panneaux Duropal compacts gris foncé à noyau noir.

## Contact particulier



**Yannick Neumann**

Ventes | Construction en bois et modulaire | Suisse romande

Ventes | Construction de silos et d'installations | Suisse romande et France

T +41 71 388 52 75

[yannick.neumann@blumer-lehmann.com](mailto:yannick.neumann@blumer-lehmann.com)

# Bureaux provisoires pour Transport Lausanne

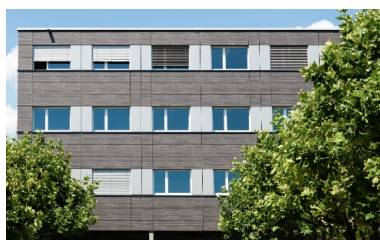
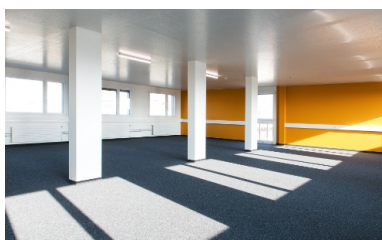
Renens, CH



Les bureaux temporaires peuvent vraiment être inspirants: aménagement intérieur aux couleurs vives.



La façade foncée et sobre confère un caractère unique à la construction modulaire.



Les couleurs ensoleillées ravivent encore la clarté de l'espace de bureau lumineux

L'aspect géométrique de la façade du bâtiment est souligné par les nombreuses fenêtres.

# Bureaux provisoires pour Transport Lausanne

Renens, CH



Des équipements complets: les bureaux provisoires accueillent même une kitchenette.



Élégante mais fonctionnelle: la cage d'escalier bleue.



L'installation photovoltaïque sur le toit des bureaux provisoires alimente le bâtiment en énergie.