

# Extension modulaire d'un hôpital

Wetzikon, CH



## Données du projet

Maître d'ouvrage	GZO Spital Wetzikon
Architecture	BFB Architekten AG
Type de projet	Santé et accompagnement, Construction temporaire
Type de construction	Construction modulaire, Construction à ossature bois
Prestations	Entreprise partielle
Réalisation	2011
Lieu	Wetzikon
Pays	Suisse

## Une solution temporaire pour 10 ans

Cette extension sur deux niveaux a été réalisée pour intégrer les départements d'endocrinologie et d'oncologie, ainsi que les espaces d'accueil et d'examen s'y rattachant. Bien qu'il s'agisse d'un bâtiment déclaré comme provisoire, pour une utilisation limitée à dix ans, la conception architecturale et l'isolation acoustique présentent un niveau d'exigence très élevé.

## Contact particulier



### Migga Hug

Responsable des projets EG & ET I  
Planification architecturale | Suisse  
Membre de la direction du département

T +41 71 388 58 23

[migga.hug@blumer-lehmann.com](mailto:migga.hug@blumer-lehmann.com)

# Extension modulaire d'un hôpital

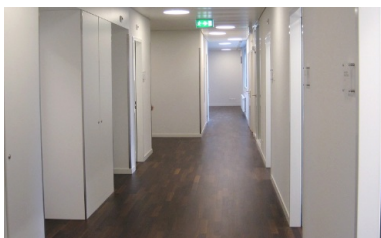
Wetzikon, CH



Bâtiment temporaire à deux étages



Bâtiment temporaire à deux étages



Couloirs lumineux



Espace de réception avec comptoir