

Immeuble collectif dans la vallée du Rhin

Azmoos, CH



Données du projet

Maître d'ouvrage	Privatif
Architecture	Sven D Meller
Type de projet	Construction d'immeuble collectif
Type de construction	Construction à ossature bois
Prestations	Construction en bois
Réalisation	2018
Lieu	Azmoos
Pays	Suisse

Une maison d'habitation de tradition familiale

Après huit mois et demi de construction, un immeuble collectif de trois étages comportant cinq appartements se dresse à l'ancien emplacement d'une grange. En plus d'un nouveau domicile pour le maître d'ouvrage et ses parents, s'y trouvent également d'autres appartements mis en location.

L'immeuble collectif nouvellement construit renferme deux appartements de 4,5 pièces, deux appartements de 2,5 pièces, un studio, huit caves et un garage. Le sous-sol bétonné est surmonté de deux étages et de combles, d'une surface totale de 900 m². Les plafonds se composent de dalles en bois et en béton.

L'immeuble collectif est conçu selon le principe d'une ossature bois de haute qualité avec une isolation extérieure de 300 mm. Il se compose de 200 m³ de bois local: de l'épicéa pour les structures porteuses et du sapin installé verticalement dans la façade. Le maître d'ouvrage a opté pour un approvisionnement énergétique qui va pair avec la construction durable: une installation photovoltaïque associée à une pompe à chaleur avec sonde géothermique.

Contact particulier



Marco Gemperle

Ventes des bâtiments résidentiels |
Construction en bois | Suisse

T +41 71 388 58 55

marco.gemperle@blumer-lehmann.com

Immeuble collectif dans la vallée du Rhin

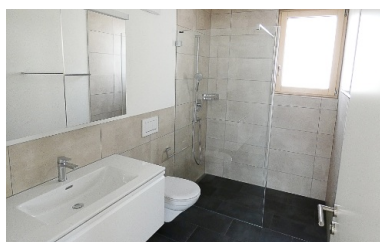
Azmoos, CH



L'immeuble collectif nouvellement construit renferme quatre appartements et un studio derrière sa façade en épicea.



Balcon spacieux avec vue magnifique sur les vignes et les montagnes.



A l'intérieur comme à l'extérieur, le bois donne le ton – par exemple ici pour le revêtement du plancher et le sol de la terrasse.

Vue de la salle de bain moderne avec carrelage noir, murs couleur sable et installations en blanc.

Immeuble collectif dans la vallée du Rhin

Azmoos, CH



Lambris, solives et parquet: l'intérieur est caractérisé par le bois.