

Centre Maggie's de Leeds

Leeds, UK



Données du projet

Maître d'ouvrage	Maggie's
Architecture	Heatherwick Studio
Type de projet	Santé et accompagnement
Type de construction	Free Form
Prestations	Construction en bois
Réalisation	2018
Lieu	Leeds
Pays	UK

Des jardins sur les toits pour une ambiance apaisante

Au Maggie's Cancer Centre de Leeds, une construction spectaculaire, lieu de rencontre et de détente, a été conçue. La réalisation de trois pavillons légèrement arrondis et de hauteurs différentes a commencé en 2018 avec le travail des éléments en bois. Au terme des travaux, les toits seront arborés et l'ensemble viendra s'ajouter au centre. Après un certain temps, l'ensemble du centre se transformera en un jardin luxuriant offrant aux patients ainsi qu'à leurs proches un nouvel espace de bien-être. La construction de ces bâtiments nécessite une grande force d'ancrage afin de pouvoir supporter les couches de terre allant jusqu'à 80 cm de profondeur. Le bois procure un sentiment de bien-être et souligne le naturel souhaité par le centre.

Contact particulier



Daniel Bucher

Responsable Ventes internationales |
Construction en bois | Free Form

T +41 71 388 52 51

daniel.bucher@blumer-lehmann.com

Centre Maggie's de Leeds

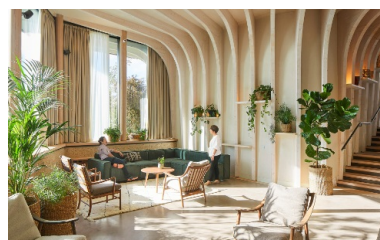
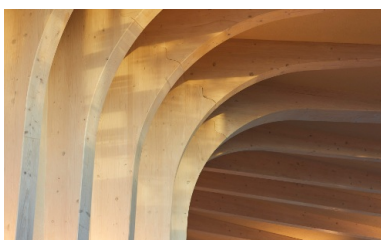
Leeds, UK



Le bâtiment dégage une atmosphère agréable.



Le café avec ses formes arquées et son bois bien visible.



La construction à ossature en bois permet d'obtenir des formes de bâtiment et de pièce originales.

Les cadres en bois attirent l'attention et structurent l'espace.

Centre Maggie's de Leeds

Leeds, UK



La grande quantité de bois, la méthode de construction intéressante et les plantes créent un environnement dynamique.