

Pavillon en bois de l'Innovation Park Zurich

Dübendorf, CH



Données du projet

Maître d'ouvrage	Stiftung Switzerland Innovation Park Zurich
Architecture	FAT Architects
Type de projet	Construction temporaire, Éducation et recherche, Art et culture
Type de construction	Free Form, Construction à ossature bois, Construction modulaire
Prestations	Entreprise partielle
Réalisation	2017
Lieu	Dübendorf
Pays	Suisse

Le pavillon d'information au charme magnétique du Switzerland Innovation Park Zurich

Le parc d'innovation de Zurich, situé sur l'ancien aérodrome de Dübendorf, a pour objectif de réunir à la fois le secteur privé et les connaissances et idées des universités et hautes écoles spécialisées afin de développer des innovations pour le monde de demain. Le pavillon est conçu comme un espace ouvert et offre aux visiteurs un cadre très convivial où rencontres et échanges occupent une place centrale.

L'entreprise Blumer-Lehmann AG a été mandatée pour la conception de la construction en bois, la production, la location des locaux et en tant qu'entreprise totale. Les modules ont été préfabriqués dans nos usines, puis assemblés sur site à l'ossature primaire et secondaire. Le bois utilisé dans une construction durable, modulaire et aux formes libres crée un environnement propice à l'inspiration ainsi qu'aux idées et aux solutions innovantes.

Contact particulier



Migga Hug

Responsable des projets EG & ET |
Planification architecturale | Suisse
Membre de la direction du département

T +41 71 388 58 23
migga.hug@blumer-lehmann.com

Pavillon en bois de l'Innovation Park Zurich

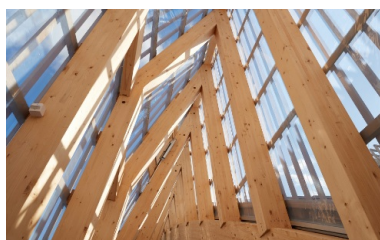
Dübendorf, CH



Objet phare du parc d'innovation



Zone d'entrée de l'enveloppe Free Form



Modules pour bureaux et salles de réunion

La structure porteuse enveloppe les modules