

Construction en bois «L'Éphémère» pour les bureaux de l'université de Lausanne



Données du projet

Architecture	aaeo atelier d'architecture emmanuel oesch, Blumer-Lehmann AG
Type de projet	Bureaux et bâtiments administratifs, Éducation et recherche
Type de construction	Construction modulaire
Prestations	Entreprise partielle
Réalisation	2021
Lieu	Ecublens
Pays	Suisse

Bureaux provisoires en bois sur deux étages

Dans les bureaux provisoires en bois, les collaborateurs de l'UNIL et l'EPFL profitent de bonnes conditions de travail et d'une ambiance intérieure agréable. Nous avons conçu et réalisé ce bâtiment de deux étages en tant qu'entreprise générale.

es bureaux provisoires de l'UNIL ont été conçus et fabriqués sous forme de construction modulaire en bois. Le bâtiment dispose d'une entrée couverte avec un escalier extérieur et une rampe d'accès pour les personnes handicapées. Le concept architectural de ces bureaux provisoires s'inspire de notre ancien projet pour la boulangerie bio Lehmann.

Au total, 580 m² de surface brute au sol sont disponibles pour les bureaux et les locaux fonctionnels. Les postes de travail sont répartis dans 5 bureaux individuels, 10 bureaux collectifs et 3 open spaces d'une superficie allant jusqu'à 86 m² chacun. Le bâtiment provisoire dispose en outre de cuisines, d'un espace de rencontre et d'autres locaux fonctionnels.

Conformément aux prescriptions de l'UNIL, le bâtiment répond aux exigences du label Minergie-Eco, un standard technique élevé. Ainsi, par exemple, le bâtiment est entièrement surveillé et géré à distance par un système d'alarme incendie. Le chauffage urbain ainsi qu'une pompe à chaleur eau/eau et le système photovoltaïque installé Bureaux provisoires sur deux étages de l'université de Lausanne.

Contact particulier



Yannick Neumann

Ventes | Construction en bois et modulaire | Suisse romande
Ventes | Construction de silos et d'installations | Suisse romande et France

T +41 71 388 52 75
yannick.neumann@blumer-lehmann.com

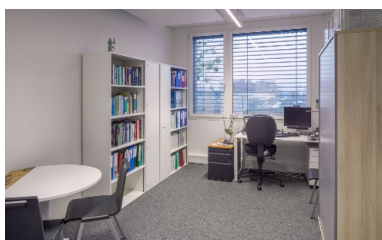
Construction en bois «L'Éphémère» pour les bureaux de l'Université de Lausanne



Sur le côté de l'escalier d'entrée, une rampe assure l'accès aux bureaux pour les personnes handicapées.



«L'Éphémère» est le nom de ce bâtiment abritant des bureaux provisoires. Pourtant, avec sa façade verticale en bois d'épicéa et de sapin, le bâtiment temporaire n'a pas l'air provisoire, mais de grande qualité.



L'un des cinq bureaux individuels confortables du bâtiment provisoire «L'Éphémère» de l'Université de Lausanne.

Deux cuisines sont à la disposition des collaborateurs dans les bureaux provisoires.

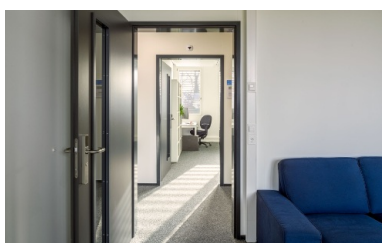
Construction en bois «L'Éphémère» pour les bureaux de l'université de Lausanne



Avec une surface de 25 m², les dix bureaux groupés offrent également un espace de travail suffisant.



À la demande du maître d'ouvrage, les installations ont été installées de manière visible depuis les couloirs pour faciliter l'accès.



Sur deux étages et une surface totale de près de 1200 m², les collaborateurs disposent d'espaces très variés, tels que des bureaux individuels et collectifs, des open spaces, des espaces de rencontre et des cuisines.