

Constructions résidentielles de style appenzellois moderne

Bühler, CH



Constructions résidentielles de style appenzellois moderne

Bühler, CH



Données du projet

Maître d'ouvrage	FBWH Immo AG
Architecture	Gisel + Partner AG
Type de projet	Construction d'immeuble collectif
Type de construction	Construction à ossature bois
Prestations	Construction en bois
Propres produits	Fassaden
Réalisation	2023
Lieu	Bühler
Pays	Suisse

Constructions résidentielles de style appenzellois moderne

Bühler, CH



Quatre immeubles collectifs de construction hybride

Le parc résidentiel Nöggel a été construit dans le village appenzellois de Bühler: il comprend quatre immeubles collectifs identiques de cinq étages et de construction hybride, chacun composé de 7 appartements.

Blumer Lehmann était responsable de la construction en bois. Notre industrie du bois a fabriqué et monté la façade.

Construction hybride

Les bâtiments résidentiels combinent trois étages construits en dur avec un étage en attique en bois en retrait par rapport aux deux bords longitudinaux du bâtiment. Les murs extérieurs, les murs intérieurs, les dalles de plancher et la structure du toit du grenier ainsi que les éléments de murs extérieurs de l'enveloppe du bâtiment sont composés d'éléments en bois préfabriqués dans notre usine. Outre l'habillage de la façade en épicéa, notre ensemble de prestations comprenait également des cadres en aluminium et des tôles de solin de façade.

Façade: Coffrage en épicéa avec rainures visibles

Le lotissement s'intègre bien dans l'environnement du village. Et ce, en grande partie grâce à la façade fermée en bois. Le coffrage en épicéa, avec rainures visibles et surface à la structure fine, mesure 26 x 110 mm, a été séché techniquement dans notre usine et abouté en qualité N1. Notre équipe a monté les planches tour à tour avec et sans rainure centrale, en «trio», ainsi qu'avec une rainure visible arrondie de 9 mm, et les a fixées de manière visible avec des vis de façade adaptées. Le traitement de surface pré-grisé «ArboGrey Terra» a été appliqué une fois sur tous les côtés et une fois sur la face visible, y compris sur les bords frontaux. Il en résulte une façade dont l'esthétique s'inspire de l'architecture des maisons appenzelloises dans le style et les couleurs.

Contact particulier



Marco Gemperle

Ventes des bâtiments résidentiels |
Construction en bois | Suisse

T +41 71 388 58 55

marco.gemperle@blumer-lehmann.com

Constructions résidentielles de style appenzellois moderne

Bühler, CH



Façade réussie et sobre avec habillage à rainures visibles pré-grisé



Le jeu de lignes apporte une certaine souplesse à la façade en bois.



Les grands balcons et les toits-terrasses augmentent encore le confort d'habitation des appartements spacieux.

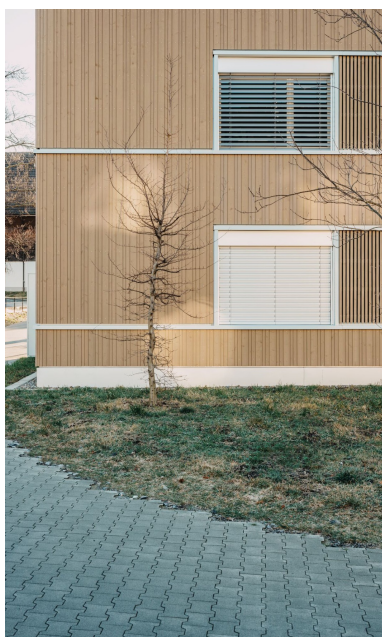
Architecture moderne avec des accents colorés dans la conception de la façade.

Constructions résidentielles de style appenzellois moderne

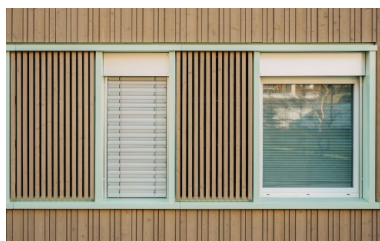
Bühler, CH



Le lotissement Nöggel s'intègre harmonieusement dans son environnement.



Les touches de blanc donnent aux immeubles collectifs une note de fraîcheur et de convivialité.



Le complexe résidentiel Nöggel comprend quatre immeubles collectifs identiques, chacun composé de 7 appartements.

La conception de la façade en bois est à la fois variée et discrète.